

2024年度輸送の安全に関する取り組み

1. 輸送の安全に関する基本的な方針

- (1) 社長及び役員は、輸送の安全の確保が事業経営の根幹であることを深く認識し、社内において輸送の安全確保に主導的な役割を果たしてまいります。また、現場における安全に関する声に真摯に耳を傾けるなど現場の状況を十分に踏まえつつ、社員に対し輸送の安全確保が最も重要であるという意識を徹底いたします。
- (2) 会社は「輸送の安全の確保」に関する基本的な方針として安全方針を策定(Plan)→現場での実施等(Do)→安全に関する内部チェックの実施(Check)→継続的な安全性の向上PDCAサイクルを確実に実施し、安全対策を見直すことにより、全社員が一丸となり輸送の安全性の向上に努める。また、輸送の安全に関する情報を積極的に公表いたします。
管理の受委託の実施にあたって、委託者及び受託者は相互に協力・連携して一丸となって輸送の安全性の向上に努める。

安全方針

・安全はすべてに優先

私たちは、安全な運行を提供するとともに、お客様の安全を最優先に行動することにより、一致団結して輸送の安全を確保いたします。

・法令や規則を遵守

私たちは、輸送の安全に関する法令や規則を遵守し、厳正かつ忠実に職務を遂行いたします。

・推測に頼らず、必ず確認

私たちは、職務の実施にあたり、推測ではなく、輸送の安全に関する状況を確認し、情報は正確かつ迅速に伝えます。

2. 輸送安全の目標

最重点目標

人身事故の絶滅

重点目標

1. 発進時の車内人身事故ゼロ
2. 右左折の交差点事故ゼロ
3. 横断道路での歩行者との接触事故ゼロ
4. カーブでの減速

輸送安全の目標

1. 危険を感じたら止まる。
2. 車内マイクを活用した、お客様への目配りと声かけ。
3. 車内の安全確認を徹底し、発進時の転倒事故防止。
4. 交差点の右左折(ターミナルの出入り口を含む)では、最徐行(5km/h以下)又は、一旦停止で他車や歩行者の保護に努める。
5. 停止時は車間距離5メートルを確保し追突事故を防止しよう。
6. 視界不良時は減速又は停止し追突・衝突事故を防止しよう。
7. 飲酒運転・速度超過の撲滅、根絶。
8. 薬物による運転絶無。
9. 予防運転の徹底。
10. 無理な運転は・しない・させない。
11. 乗車・降車時の挨拶の徹底。
12. 健康管理を十分に図って、安全運転に努めよう。

目標達成状況

人身事故0件

重大事故0件

2023年度は前年の0件から人身事故0件・重大事故0件、目標達成しました

安全対策費

令和5年度 予算額	教育実習費	100万円	新人研修・適性診断等
	安全対策費	100万円	ドライブレコーダー更新
	その他費用	15万円	事故防止啓発掲示物作成等
	無事故表彰費用	20万円	個人（乗務員）
	〃	5万円	団体（営業所）
令和5年度 実績額	教育実習費	106万円	新人研修・適性診断等
	安全対策費	0万円	ドライブレコーダー更新
	その他費用	5万円	事故防止啓発掲示物作成等
	無事故表彰費用	17万円	個人（乗務員）
	〃	3万円	団体（営業所）
令和6年度 予算額	教育実習費	100万円	新人研修・適性診断等
	安全対策費	100万円	ドライブレコーダー更新
	その他費用	15万円	事故防止啓発掲示物作成等
	無事故表彰費用	20万円	個人（乗務員）
	〃	5万円	団体（営業所）

自動車保険加入状況

保険会社	損害保険ジャパン株式会社 https://www.sompo-japan.co.jp/hinsurance/risk/compcar/sgp/
契約内容	フリート契約 原則として、自動車検査証の「所有者欄」「使用者欄」が契約者名義となっている総契約台数が10台以上である契約者をいいます。
補償内容	対人賠償 無制限 対物賠償 無制限
加入台数	82台（保有車両 82台）

安全運動講習等2024年度の取り組み

4月	春の全国交通安全運動（6日～14日）
	釧路営業所ドライバー研修会
	羅臼営業所ドライバー研修会
5月	新入学(園)期の交通安全運動（1日～20日）
6月	釧路営業所ドライバー研修会
7月	夏の交通安全運動（13日～22日）
	貸切担当ドライバー研修会（中標津）
8月	夏の行楽期の交通安全運動（1日～15日）
	摩周営業所ドライバー研修会
9月	秋の全国交通安全運動（21日～30日）
	運行管理者一般講習（釧路会場）
	運行管理者一般講習（帯広会場）
10月	秋の繁忙期の交通安全運動（10日～24日）

11月	冬の交通安全運動（13日～22日）
	貸切担当ドライバー・ガイド研修会（釧路）
	羅臼営業所ドライバー研修会
	運行管理者一般講習（北見会場）
12月	釧路営業所ドライバー研修会
	摩周営業所ドライバー研修会
2月	
3月	貸切担当ドライバー・ガイド研修会（釧路）
	釧路営業所ドライバー研修会

安全管理規定

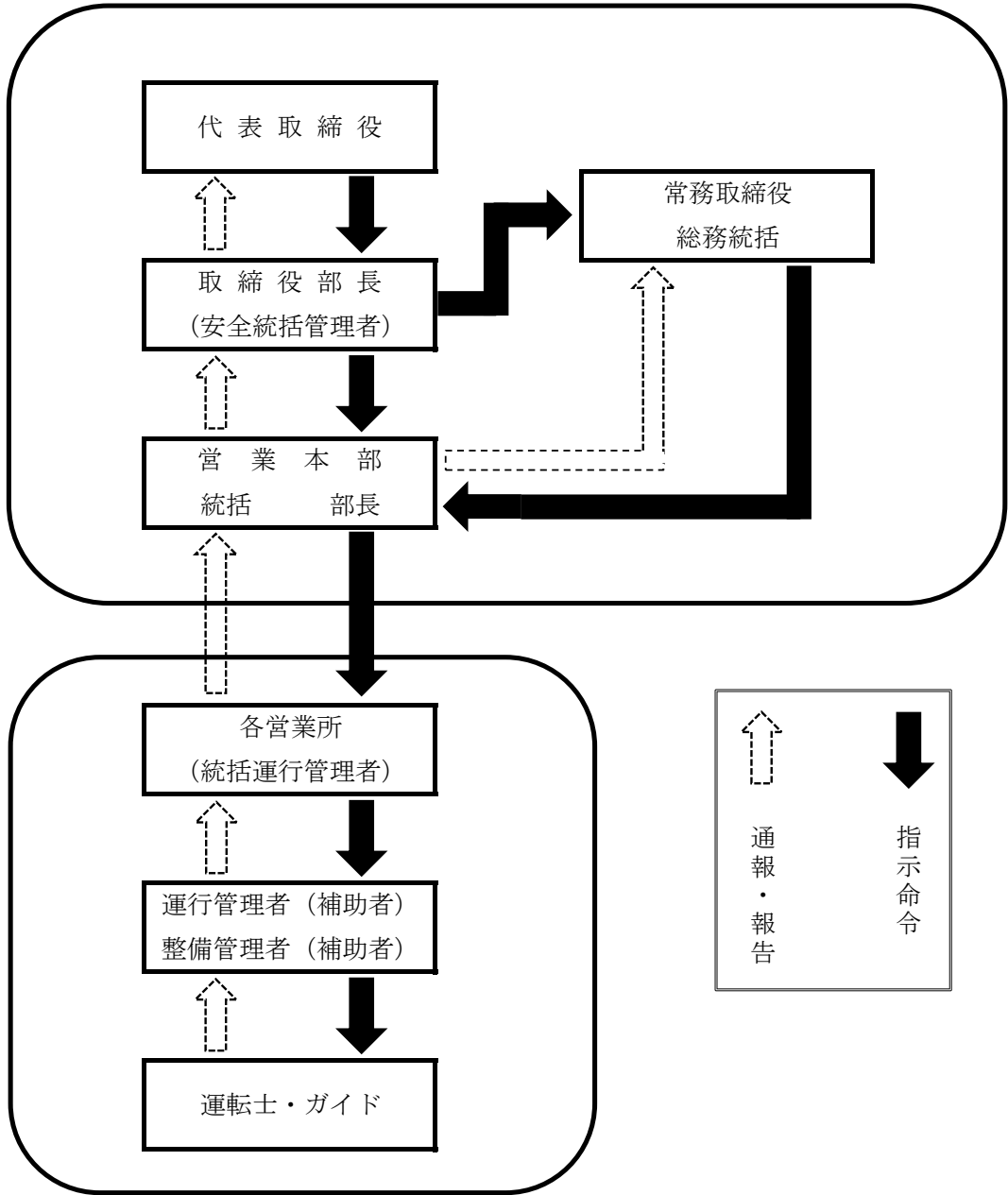
別添、安全管理規定を参照する。

安全統括管理者

取締役部長 新田 功

社内連絡体制

安全管理規定第 13 条第 1 項の事故災害等が発生した場合における報告連絡体制については以下のとおりとなっております。



2023年度

自動車事故報告規則第2条に規定する事故に関する報告

(総件数及び類型別の事故件数)

(2023年4月1日～2024年3月31日)

(件数)

項目	自動車事故報告規則第2条に関する報告件数						
	計	一項に 関するもの	三項に 関するもの	七項に 関するもの	九項に 関するもの	十一項に 関するもの	十五項に 関するもの
		転覆・転落・ 火災・踏切事故	死者又は重傷 者をしようじたもの	操縦装置又は 乗降口の扉の 開閉装置操作 不適切による もの	運転者の疾病 により運行中 断したもの	自動車の装置 事故により運 行中断したもの (路上故障)	国土交通大臣 が特に必要と 認め報告を指 示したもの
件数							
〔類型別〕 ()内は内数で当社の第一当事者に起因する交通事故件数							
車外人身	0 (－)	0 (－)	0 (－)	0 (－)			
車内人身	0 (－)	0 (－)	0 (－)	0 (－)			
衝突	0 (－)	0 (－)	0 (－)	0 (－)			
追突	0 (－)	0 (－)	0 (－)	0 (－)			
接触	0 (－)	0 (－)	0 (－)	0 (－)			
その他	0 (－)	0 (－)	0 (－)	0 (－)			
疾病							
故障							

2024年度初任運転者研修スケジュール

所属：摩周営業所

氏名：○○ ○○

日付	研修内容	教育担当	研修車両	7:00	8:00	9:00	10:00	11:00	12:00	13:00	14:00	15:00	16:00	17:00	18:00
4/8	実技指導 (一般道郊外・市街地・高速道路)	○○運転士	大型	 摩周(営)～鶴居～釧路空港～釧路～音別～道の駅恋問～道の駅阿寒～釧路西IC～別保IC～釧路市内～釧路(営)											
4/9	机上研修	○○運行管理者	—	 安全な運行に関する基本事項・構造上の特性と日常点検・安全を確保するため留意すべき事項											
4/10	実技指導 (高速道路・一般道郊外)	○○運転士	大型	 釧路(営)～厚岸～琵琶瀬展望台～霧多布岬～納沙布岬～根室市街～中標津市街～別保IC～釧路中央IC～釧路(営)											
4/11	実技指導 (午前)	○○運転士	大型	 釧路(営)～釧路空港～細岡駅～釧路(営)											
	机上研修 (午後)	○○運行管理者	—	危険の予測及び回避・事業用自動車の適切な運転方法・ドライブレコーダ —の記録から運転特性の把握と是正											
4/12	実技指導 (一般道郊外)	○○運転士	大型	 釧路(営)～阿寒湖～摩周湖～摩周(営)～美幌峠～砂湯～摩周(営)											

2024年度重点監査項目計画書

部門名称	重点監査項目
経営トップ	法令を遵守し、安全を最優先することなどの考え方を盛り込んだ安全方針を作成し、周知しているか
安全統括管理者	安全方針を実現するため、1年ごとに安全目標を作っているか
釧路営業所	法令順守で運営されているか。 (点呼を適正に実施し、アルコールチェックなどが適正に行われ、点呼簿に的確に記入されているか、その他帳票類が適切に管理されているか)
摩周営業所	法令順守で運営されているか。 (点呼を適正に実施し、アルコールチェックなどが適正に行われ、点呼簿に的確に記入されているか、その他帳票類が適切に管理されているか)
羅臼営業所	法令順守で運営されているか。 (点呼を適正に実施し、アルコールチェックなどが適正に行われ、点呼簿に的確に記入されているか、その他帳票類が適切に管理されているか)

内部監査実施計画表

実施時期 営業所	4	5	6	7	8	9	10	11	12	1	2	3
釧路営業所							○		年末 総点検			
摩周営業所								○	年末 総点検			
羅臼営業所								○	年末 総点検			